

Panasonic

ideas for life

Panaboard™

UB-5325 / UB-5825 / UB-7325
UB-5315 / UB-5815 / UB-5310

กระดานอิเล็กทรอนิกส์



ช่องเสียบ USB

ระบบปฏิบัติการ Microsoft®

Windows® 98,

Windows® Me,

Windows® 2000,

Windows® XP

การสัมมนา (Seminars)
การประชุม (Meetings)
การระดมสมอง (Brain Storming)
ตารางการนัดหมาย (Scheduling)
การจัดอบรมการสอน (Training)
การทำสำเนาแผนภูมิ และกราฟจาก
หน้ากระดาน (Copying Charts and
Graphs)

จัดบันทึกแทนคุณ ช่วยให้การนำเสนอและ การประชุมมีประสิทธิภาพยิ่งขึ้น

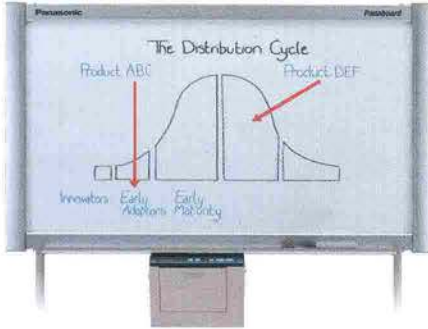
- เครื่องตระกูล Panaboard ของเราประกอบด้วยเครื่องพิมพ์ในตัว เพื่อความสะดวกในการใช้งาน
- ระบบการพิมพ์ด้วยกระดาษธรรมดาที่พิมพ์ได้หลายสำเนา (ยกเว้น UB-5310)
- สามารถใช้ Panaboard เป็นเครื่องพิมพ์ของคอมพิวเตอร์ได้
- ควบคุม Panaboard จากเครื่องคอมพิวเตอร์ได้
- Panaboard ช่วยให้ผู้ร่วมประชุมมีความสนใจเต็ม 100% และมีส่วนร่วมเพิ่มมากขึ้น
- Panaboard ช่วยเพิ่มประสิทธิภาพการประชุม และประหยัดเวลาการประชุมอีกด้วย
- สามารถติดตั้ง Panaboard บนผนังหรือใช้กับขาตั้งได้ตามความต้องการ

Panaboard™

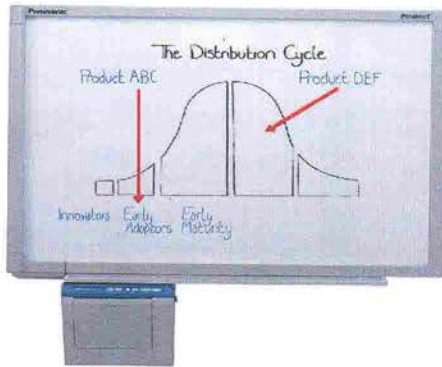
Panasonic UB-5315

เพื่อยกระดับมาตรฐานการนำเสนอผลงาน และงานประชุมของท่าน

การต่อเชื่อมกับคอมพิวเตอร์ (PC Interface)



UB-5325 / UB-5825 / UB-7325
Metallic Type



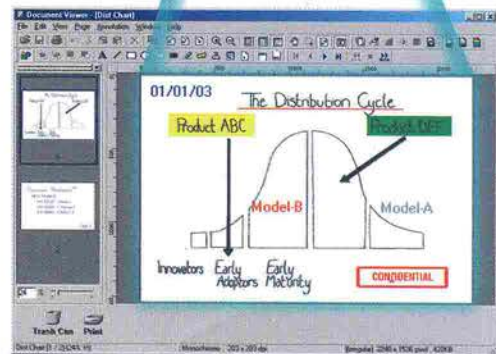
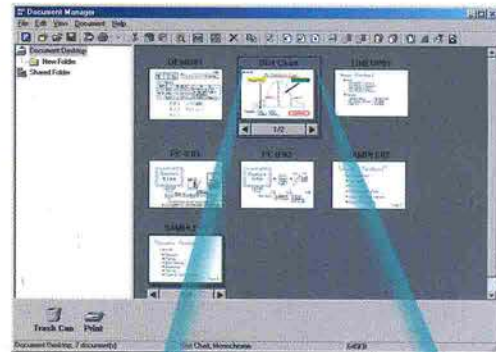
UB-5315 / UB-5815 / UB-5310



มี 1 กระดานสามารถใช้สำหรับฉายโปรเจคเตอร์ได้ (เฉพาะรุ่น 7325)

ระบบจัดการเอกสาร (Document Management System)

กระดานอิเล็กทรอนิกส์จะมาพร้อมกับโปรแกรม Utility ต่างๆ ซึ่งประกอบด้วย โปรแกรม Document Manager (จัดการเอกสาร) และ Document Viewer (ดูเอกสาร) รายละเอียดของการประชุมต่างๆที่อยู่บนหน้ากระดานทั้งหมด จะถูกจัดเก็บทำเป็นบันทึกการประชุม ที่มีสีสันทันพร้อมคำอธิบายเพิ่มเติมอย่างครบครันด้วยโปรแกรม Document Viewer สำหรับโปรแกรม Document Manager นั้นจะช่วยให้ระบบการจัดเก็บการค้นหาและการส่งต่อบันทึกการประชุมนั้นเป็นไปได้อย่างง่ายดายและรวดเร็ว และภาพที่สแกนเข้ามานั้นจะถูกจัดเก็บได้หลากหลายรูปแบบเช่น BMP, TIFF, PNG และPDF เป็นต้น



• เอกสารที่สแกนเข้ามาจะเป็นสีขาว-ดำ แต่เพิ่มคำอธิบายประกอบเป็นตัวหนังสือที่มีสีต่างๆ ได้



UB-5325

2 หน้ากระดาน แบบ Endless ขนาดมาตรฐาน กระดาษธรรมดา หรือ กระดาษรีไซเคิล



UB-5825

2 หน้ากระดาน แบบ Endless ขนาดกว้าง กระดาษธรรมดา หรือ กระดาษรีไซเคิล



UB-7325

4 หน้ากระดาน แบบ Endless ขนาดมาตรฐาน กระดาษธรรมดา หรือ กระดาษรีไซเคิล

ไดรฟ์เวอร์ของระบบสแกน (TWAIN Driver)

ด้วยการคลิกเพียงครั้งเดียว ก็สามารถสแกนภาพบนหน้ากระดานมายัง Computer ของท่านได้ และ ขณะเดียวกันท่านยังสามารถควบคุมและสั่งงานกระดานอิเล็กทรอนิกส์จาก Computer ได้เหมือนกับการกดปุ่มใช้งานบนตัวเครื่องนั่นเอง



ไดรฟ์เวอร์ของเครื่องพิมพ์ (Printer Driver)

กระดานอิเล็กทรอนิกส์นี้มีฟังก์ชันการใช้งานเหมือนเป็นเครื่องพิมพ์ (PC Printer) คือ นอกจากจะสามารถพิมพ์งานจากกระดานอิเล็กทรอนิกส์ได้แล้ว ยังสามารถพิมพ์งานจากโปรแกรมใดๆ บน Computer ผ่านทางพอร์ท USB ได้อีกด้วย



UB-5325 / UB-5825 / UB-7325



UB-5315 / UB-5815 / UB-5310



UB-5315

2 หน้ากระดาน แบบ Endless ขนาดมาตรฐาน กระดานธรรมดา หรือ กระดานรีไซเคิล



UB-5815

2 หน้ากระดาน แบบ Endless ขนาดกว้าง กระดานธรรมดา หรือ กระดานรีไซเคิล



UB-5310

2 หน้ากระดาน แบบ Endless ขนาดมาตรฐาน กระดานความร้อน

ข้อมูลจำเพาะทางเทคนิค	UB-5325	UB-7325	UB-5315	UB-5310
หมายเลขรุ่น	UB-5325	UB-7325	UB-5315	UB-5310
แหล่งจ่ายไฟ	AC 220-240 V, 50/60 Hz 0.75 A (AC 220 - 240 V)	AC 220-240 V, 50/60 Hz 0.75 A (AC 220 - 240 V)	AC 220-240 V, 50/60 Hz 0.75 A (AC 220 - 240 V)	AC 220-240 V, 50/60 Hz 0.75 A (AC 220 - 240 V)
การเชื่อมต่อพลังงาน ขณะทำงาน	1,306 มม. x 1,850 มม. x 230 มม. 36.0 กก.	1,396 มม. x 1,648 มม. x 264 มม. 42.5 กก.	1,334 มม. x 1,372 มม. x 212 มม. 25 กก.	1,440 มม. x 1,372 มม. x 233 มม. 23 กก.
น้ำหนัก (ไม่รวมสาย)	900 มม. x 1,400 มม.	900 มม. x 1,400 มม.	900 มม. x 1,262 มม.	900 มม. x 1,262 มม.
การเชื่อมต่อ	2 พอร์ต Endless	4 พอร์ต Endless	2 พอร์ต Endless	2 พอร์ต Endless
จำนวนหน้ากระดาษ	850 มม. x 1,692 มม.	850 มม. x 1,330 มม.	850 มม. x 1,260 มม.	850 มม. x 1,260 มม.
พื้นที่กระดาษที่ใช้งานได้ (สูงกว้าง)	ระบบ IMAGE SENSORS	ระบบ IMAGE SENSORS	ระบบ IMAGE SENSORS	ระบบ IMAGE SENSORS
รวมการอ่านภาพ	Fusion Thermal Transfer Type	Fusion Thermal Transfer Type	Fusion Thermal Transfer Type	Fusion Thermal Transfer Type
การพิมพ์สี	กระดาษธรรมดาหรือกระดาษรีไซเคิล (60 - 90 แกรม) A4 หรือ Letter	กระดาษธรรมดาหรือกระดาษรีไซเคิล (60 - 90 แกรม) A4 หรือ Letter	กระดาษธรรมดาหรือกระดาษรีไซเคิล (60 - 90 แกรม) A4	กระดาษธรรมดาหรือกระดาษรีไซเคิล (60 - 90 แกรม) A4
กระดาษพิมพ์สี	203 dpi (8 จุด/มม.)	203 dpi (8 จุด/มม.)	8 จุด/มม.	8 จุด/มม.
ขนาดกระดาษพิมพ์สี	15 วินาที/แผ่น	15 วินาที/แผ่น	15 วินาที/แผ่น	15 วินาที/แผ่น
ความละเอียดการพิมพ์	2 ระดับ : ปกติ/เข้ม	2 ระดับ : ปกติ/เข้ม	2 ระดับ : ปกติ/เข้ม	2 ระดับ : ปกติ/เข้ม
เวลาที่ใช้กระดาษพิมพ์	ไม่มี	ไม่มี	มี	มี
การปรับระดับความเข้ม	ไม่มี	ไม่มี	มี	มี
การพิมพ์ 2 หน้ากระดาษ 1 ด้าน	ไม่มี	ไม่มี	มี	มี
ข้อมูลและข้อกำหนด	เชื่อมต่อ USB/PC/AT พร้อมไดรฟ์ CD-ROM Pen Drive หรือผู้ส่ง	เชื่อมต่อ USB/PC/AT พร้อมไดรฟ์ CD-ROM Pen Drive หรือผู้ส่ง	เชื่อมต่อ USB/PC/AT พร้อมไดรฟ์ CD-ROM Pen Drive หรือผู้ส่ง	เชื่อมต่อ USB/PC/AT พร้อมไดรฟ์ CD-ROM Pen Drive หรือผู้ส่ง
CPU	USB 1.1 หรือ USB 2.0 (กระดาษอิเล็กทรอนิกส์ใช้ USB 1.1) Windows®98, Windows®ME, Windows®2000, Windows®XP	USB 1.1 หรือ USB 2.0 (กระดาษอิเล็กทรอนิกส์ใช้ USB 1.1) Windows®98, Windows®ME, Windows®2000, Windows®XP	Windows®98/ME : 64 MB หรือมากกว่า, Windows®XP : 256 MB หรือมากกว่า พื้นที่ว่างไม่ต่ำกว่า 40 MB (ไม่รวมเนื้อที่สำหรับเก็บไฟล์ภาพ)	Windows®98/ME : 64 MB หรือมากกว่า, Windows®2000 : 128 MB หรือมากกว่า, Windows®XP : 256 MB หรือมากกว่า พื้นที่ว่างไม่ต่ำกว่า 40 MB (ไม่รวมเนื้อที่สำหรับเก็บไฟล์ภาพ)
การเชื่อมต่อ (INTERFACE)	• ผู้ถือการใช้งาน, ผู้ถือการติดตั้ง • ปากกา (สีดำ, สีแดง และสีน้ำเงิน อย่างละตัว) • กระดาษขนาด A4 หรือขนาด Letter สำหรับใช้ทดสอบ (20 แผ่น) • ไม้พิน Thermal Transfer (10 ม.) • แผ่น CD-ROM รอท์เตอร์ • แฟรงก์ (1 อัน)	• ผู้ถือการใช้งาน, ผู้ถือการติดตั้ง • ปากกา (สีดำ, สีแดง และสีน้ำเงิน อย่างละตัว) • กระดาษขนาด A4 หรือขนาด Letter สำหรับใช้ทดสอบ (20 แผ่น) • ไม้พิน Thermal Transfer (10 ม.) • แผ่น CD-ROM รอท์เตอร์ • แฟรงก์ (1 อัน)	• ผู้ถือการใช้งาน, ผู้ถือการติดตั้ง • ปากกา (สีดำ, สีแดง และสีน้ำเงิน อย่างละตัว) • ไม้พิน Thermal Transfer (10 ม.) • แผ่น CD-ROM รอท์เตอร์ • แฟรงก์ (1 อัน)	• ผู้ถือการใช้งาน, ผู้ถือการติดตั้ง • ปากกา (สีดำ, สีแดง และสีน้ำเงิน อย่างละตัว) • ไม้พิน Thermal Transfer (10 ม.) • แผ่น CD-ROM รอท์เตอร์ • แฟรงก์ (1 อัน)
ระบบปฏิบัติการ	KX-8003	KX-8001	KX-8003	KX-8003
หน่วยความจำ	UG-6001 (ชุด 2 บัตร 60 เมกกะ) KX-8031 (ชุดปากกาสีดำ 10 ตัว, KX-8032 (ชุดปากกาสีแดง 10 ตัว, KX-8033 (ชุดปากกาสีน้ำเงิน 10 ตัว)	UG-6001 (ชุด 2 บัตร 60 เมกกะ) KX-8031 (ชุดปากกาสีดำ 10 ตัว, KX-8032 (ชุดปากกาสีแดง 10 ตัว, KX-8033 (ชุดปากกาสีน้ำเงิน 10 ตัว)	KX-8031 (ชุดปากกาสีดำ 10 ตัว, KX-8032 (ชุดปากกาสีแดง 10 ตัว, KX-8033 (ชุดปากกาสีน้ำเงิน 10 ตัว)	KX-8031 (ชุดปากกาสีดำ 10 ตัว, KX-8032 (ชุดปากกาสีแดง 10 ตัว, KX-8033 (ชุดปากกาสีน้ำเงิน 10 ตัว)
ฮาร์ดดิสก์	KX-8042 (ชุดแฟรงก์ 6 อัน)	KX-8042 (ชุดแฟรงก์ 6 อัน)	KX-8042 (ชุดแฟรงก์ 6 อัน)	KX-8042 (ชุดแฟรงก์ 6 อัน)
อุปกรณ์มาตรฐาน	KX-8035 (ประกอบด้วยปากกาสีดำ 1 ตัว, สีแดง 1 ตัว และสีน้ำเงิน 1 ตัว พร้อมด้วยแฟรงก์ 1 อัน)	KX-8035 (ประกอบด้วยปากกาสีดำ 1 ตัว, สีแดง 1 ตัว และสีน้ำเงิน 1 ตัว พร้อมด้วยแฟรงก์ 1 อัน)	KX-8035 (ประกอบด้วยปากกาสีดำ 1 ตัว, สีแดง 1 ตัว และสีน้ำเงิน 1 ตัว พร้อมด้วยแฟรงก์ 1 อัน)	KX-8035 (ประกอบด้วยปากกาสีดำ 1 ตัว, สีแดง 1 ตัว และสีน้ำเงิน 1 ตัว พร้อมด้วยแฟรงก์ 1 อัน)

บริษัทขอสงวนสิทธิ์ในการเปลี่ยนแปลงคุณสมบัติของเครื่อง โดยไม่ต้องแจ้งให้ทราบล่วงหน้า

สนใจโปรดสอบถามรายละเอียดเพิ่มเติมได้ที่



Panasonic
 บริษัท ปานาโซนิค ซิว เซลส์ (ประเทศไทย) จำกัด
 75 ถนนเสรีไทย แขวงคันนายาว เขตคันนายาว กรุงเทพฯ 10230
 โทร. 0-2731-8888 โทรสาร. 0-2731-9611
 ลูกค้าสัมพันธ์ โทร. 0-2731-9940
<http://www.panasonic.co.th>